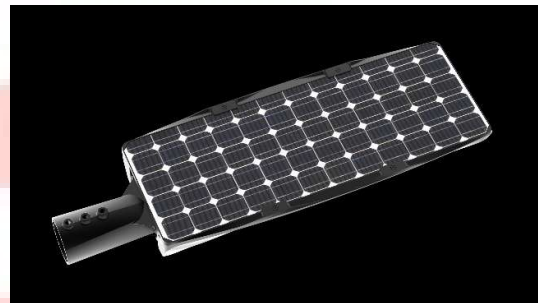




Zdeněk Schreiber
Tel: +420 774 571 871
e-mail: elektro-plosiny@seznam.cz

Solární LED pouliční svítidlo 20W a 30W

EP-ZS-LY-ST-300XX-XXW



 **LUMILEDS**

LUXEON 5050



1. Výhody a funkce

- Integrovaný design, nezávislé na napájení elektrickou energií, nulové náklady na spotřebu elektrické energie, pohodlná instalace bez kabelů.
- Monokrystalický solární panel, LED světelný zdroj, lithiová baterie, integrovaný inteligentní ovladač, tělo svítidla z tlakově lité slitiny hliníku.
- Použita vysoce kvalitní baterie (Lithium Iron Phosphate Battery) které zajišťuje nízkou provozní teplotu a dlouhou životnost.
- Díky ovládání optickým mikrovlnným indukčním nebo infračerveným senzorem, v deštivých a zatažených dnech svítidlo automaticky přechází do úsporného režimu a prodlužuje tak počet dnů svítivosti.
- Pro tělo svítidla je hlavním požitým materiálem hliníková slitina s dobrou prevencí a ochranou proti korozi.
- Má nízké náklady na údržbu a opravu díky své kvalitní konstrukci (není nutné měnit světelné zdroje)
- Aktivuje a deaktivuje se samo v závislosti na světelných podmínkách (soumrak/svítání) – automaticky se vypne za denního světla a přejde do režimu nabíjení.
- Při plném nabytí svítí více jak 12 hodin na plný výkon
- Díky inteligentnímu řídicímu systému je při plném nabytí zabezpečen provoz na dobu 3 – 4 dnů.
- Inteligentní řídicí systém udržuje intenzitu světla na 50% svítivosti, při detekci pohybu upraví svítivost na 100% a následně opět sníží svítivost na 50%
Systém si automaticky reguluje intenzitu dobíjení a optimálně využívá světelné a povětrnostní podmínky.
- Ovládáno pouze jedním hlavním vypínačem, všechny ostatní funkce (výkon osvětlení, automatická detekce napětí baterie, čtení světelných parametrů, indukce pohybu lidského těla a ostatní) probíhají automaticky.

2. Použití

- Vhodné pro pouliční osvětlení, osvětlení chodníků, vozovky, příjezdových komunikací, parků, použitelné jako zahradní osvětlení, osvětlení parkovacích ploch, ideální pro odlehlá místa – farmy, ranče bez přívodu elektrické energie

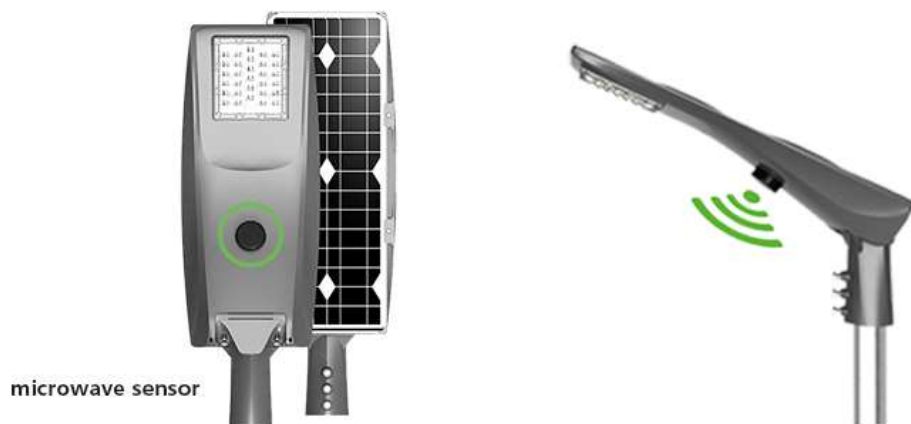


Zdeněk Schreiber
Tel: +420 774 571 871
e-mail: elektro-plosiny@seznam.cz

3. Inteligentní řídicí systém

THE INTELLIGENT CONTROL SYSTEM

Intelligent controller works with Microwave sensor, ensure the effective lighting.



INTELLIGENT CONTROL SYSTEM

THE intelligent control system can operate without interruption, ensure the effective lighting.



Day



Without human body
induction at night



With human body
induction at night



Zdeněk Schreiber
Tel: +420 774 571 871
e-mail: elektro-plosiny@seznam.cz

4. Specifikace (parametry)

| Specifikace svítidla o výkonu: | 20W | 30W |
|--|---|--|
| Baterie | 18 650 lithiová baterie 12V 20Ah | 18 650 lithiová baterie 12V 30Ah |
| Úhel svitu (optika) | 150° x 65° | |
| Průměr pro výložník | 60 mm | |
| Světelný výkon | 20W | 30W |
| Světelný tok | 3 200 (PW) 2 900 (WW) 3 050 (NW) | 4 800 (PW) 4 100 (WW) 4 560 (NW) |
| Čip (značka) | LUXEON 5050 | |
| Solární panel | 20W/18V monokrystalický křemíkový solární panel | 25W/18V monokrystalický křemíkový solární panel |
| Index podání barev (CRI) | >70 | |
| Barva světla (teplota chromatičnosti) | Teplá bílá 2 700 – 3 200 K (WW) Neutrální bílá 4 000 – 4 500 K (NW) Čistá (studená) bílá 5 000 – 6 500 K (PW) | |
| Provozní doba | Plné nabytí >12 hodin Inteligentní mód – 3-4 dny | |
| Režim ovládání | Optický mikrovlňný indukční a infračervený senzor | |
| Materiál | Slitina hliníku | |
| Světelná účinnost (lm/W) | ≥ 160 | |
| Životnost (v hodinách) | >50 000 hodin | |
| Stupeň krytí | IP 66 | |
| Instalační výška | 4~8m | |
| Rozměry (mm) | 750 x 257 x 102 | |
| Čistá hmotnost (kg) | 6,1 | |
| Rozměry balení (mm) | 800 x 295 x 155 | |
| Množství v balení (ks) | 1 | |
| Hrubá hmotnost (kg) | 7,0 | |
| Provozní okolní teplota | -15 až +50°C | |
| Relativní vlhkost (provozní) | 20~90% | |
| Skladovací teplota | -15 až +60° | |
| Relativní vlhkost (skladovací) | 5~95% | |



Zdeněk Schreiber
Tel: +420 774 571 871
e-mail: elektro-plosiny@seznam.cz

5. Rozměry

